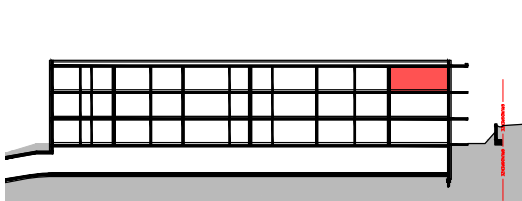
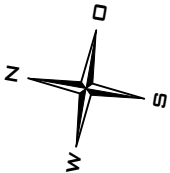
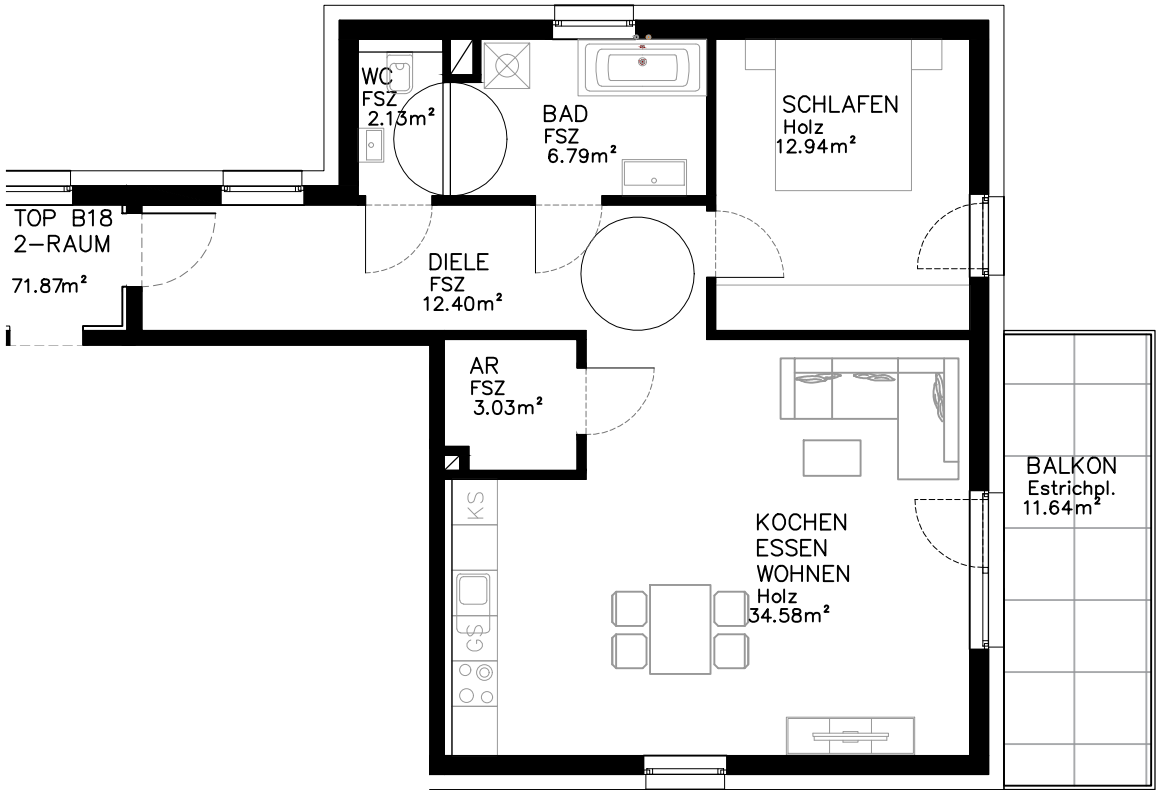
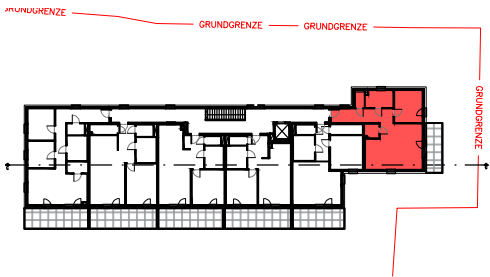




WOHNUNG      HAUS B - TOP 18	
2. OBERGESCHOSS	
WOHNNUTZFLÄCHE	71,87m <sup>2</sup>
Balkon	11,64m <sup>2</sup>



Lage im Geschoss



Lage im Grundriss

Die abgebildeten Einrichtungsgegenstände im Grundriss sind eine unverbindliche Darstellung einer Einrichtungsmöglichkeit.  
Die Sanitäre Ausstattung entnehmen sie bitte der Ausstattungsliste als Standard.  
Geringfügige Änderungen, insbesondere der Fläche sind vorbehalten.

# Wohnanlage Innbachhof